

باستفاده ریاضی بزرگم اناسی هزاره ماه ۱۳۹۷ - قاضی

۱- $(28n) \Leftrightarrow (7n) \equiv 0$
 $\underbrace{28}_{> 15} \Leftrightarrow \underbrace{7}_{> 15} \equiv 0$ ۱۰۵

۲- $2n - 2n^2 = 5$ انزه

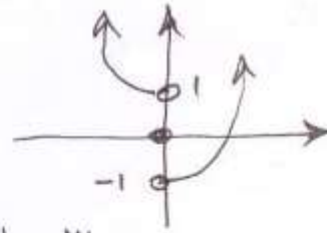
۳- $P \rightarrow Q$ مقصود ۱
 P مقصد ۲
 $P \rightarrow Q \equiv (P \rightarrow Q) \vee (P \wedge \neg Q)$ قیاس استثنای درست
 (۱۰۵) (۱۰۵)

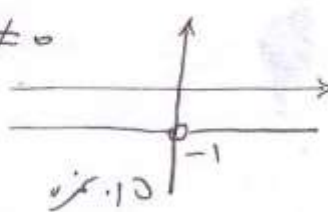
۴- $P \Rightarrow Q \equiv \begin{cases} \neg P \Rightarrow \neg Q \\ \neg P \vee Q \end{cases}$ ضرورت ۱۵ انزه

۵- حذف ک از طرفین خط است - اگر کسری صفر باشد صورتش صفر است.
 ۱۵ ۱۵

۶- $x = -2 \begin{cases} y - 2 = 0 \\ y = 7 \end{cases} \begin{cases} \frac{z}{2} = \frac{9}{1} \\ z = 18 \end{cases}$ تخصیص ۱۰۵

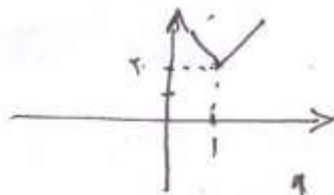
۷- $f(x) = \begin{cases} x & x < -1 \\ -3x & -1 < x < 0 \\ \frac{1}{x} & 0 < x < 4 \end{cases}$ تابع
 $Df = x < 4$
 $Rf = 0 < y < 3$ ۱۵ انزه

۸- $(f-g)(x) = \begin{cases} x^2 - 1 & x > 0 \\ x^2 - 0 & x = 0 \\ x^2 + 1 & x < 0 \end{cases}$
 $(f-g)(2) = (2)^2 - 1 = 3$ ۱۵ انزه


۹- $(\frac{f}{g})(x) = \frac{x}{-x} = -1 \quad x \neq 0$
 ۱۵ انزه


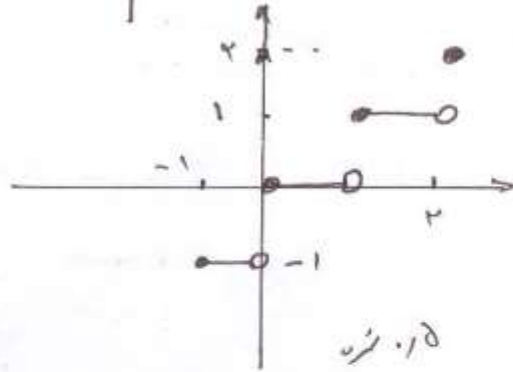
$$y = |x-1| + 2$$

۱۵ و ۱۶ ۰۱۵ به راست



$$\begin{aligned} -1 < x < 0 & \quad y = [x] = -1 \\ 0 < x < 1 & \quad y = [x] = 0 \\ 1 < x < 2 & \quad y = [x] = 1 \\ x = 2 & \quad y = [x] = 2 \end{aligned}$$

۱۵ نمره



۱۵ نمره

۱۵ نمره

$$\text{تورم} = \frac{12000 - x}{x} \times 100 = 10$$

$$x = \frac{12000}{110} = 109,09$$

$$\begin{aligned} 12000 - 100x &= 10x \\ 12000 &= 110x \end{aligned}$$

۱۵ نمره

$$\text{جمعیت فعلی} = \text{تقدیر تعیین} + \text{تقدیر بکاران} = 4000 + 1000 = 5000 \quad (۱۴۵)$$

$$\text{الف) نرخ بیکاری} = \frac{\text{تقدیر بکاران}}{\text{جمعیت فعلی}} \times 100 = \frac{1000}{5000} \times 100 = \frac{100}{50} = 20\% \quad (۲۴۵)$$

$$\text{ب) } \frac{x}{5000} \times 100 < 2 \quad (۱۵)$$

$$\frac{100x}{5000} < 2$$

$$100x < 10000 \quad (۱۴۵) \quad x < \frac{10000}{100} = 100$$

$$10000 - 100 = 9900 \quad \text{فرصت شغل جدید} \quad (۱۴۵)$$

$$B \begin{array}{l} 22 \\ 30 \end{array} \quad A \begin{array}{l} 20 \\ 25 \end{array}$$

امتیاز

۱۴ - رسم نمودار انحراف سن

$$m = \frac{25 - 30}{20 - 22} = \frac{-5}{-2} = 2,5$$

$$y - 25 = \frac{5}{2}(x - 20)$$

$$y - 25 = \frac{5}{2}x - 50 \quad (۱۴۵) \quad \text{نمره}$$

$$y = \frac{5}{2}x - 25 \quad \text{نمره ۷۵}$$

$$x = 21 \rightarrow \frac{5}{2} \times 21 - 25 = 27,5 \quad \text{نمره ۱۵}$$

توان روز روز توان (۱۵ نمره)
 $3 \times 30 \times \frac{1}{2} \times 25 \times 4200 = 47250$
 طبق گزارش باید چنان شرایط هزینه و درآمد کشور