



مرکز پیش دانشگاهی و دبیرستان
باقرالعلوم

به نام خدا

نام و نام خانوادگی: **اقتصاد**

کلاس: **دهم** رشته: **انسانی** وقت امتحان: **۷۵** کد: **۲۵۱-۹۷۰۳۲۱**

دانش آموز عزیز شما می توانید پاسخنامه امتحان را دو ساعت پس از پایان امتحان در پورتال مدرسه ملاحظه نمایید.

www.bagheralolum.sch.ir

امام خمینی (ره)

پدائید مادام که در احتیاجات صنایع پیشرفته، دست خود را پیش دیگران دراز کنید و به دریوزگی عمر را بگذرانید قدرت ابتکار و پیشرفت در اختراعات در شما شکوفا نخواهد شد

- ۱- بین وضعیت اقتصادی و استقلال فرهنگی - سیاسی جامعه چه ارتباطی وجود دارد ؟ ۱نمره
- ۲- به نظر شما دولت چگونه می تواند بر فعالیت تولید کنندگان نظارت کند ؟ ۱نمره
- ۳- کدامیک از عوامل تولید مهم تر است چرا؟ ۱نمره
- ۴- با یک جدول فرضی نمودار تقاضا را رسم کنید ؟ ۱نمره
- ۵- در کشوری کالاهای زیر در مدت یک سال تولید شده است . باتوجه به رقم این تولیدات ، تولید ناخالص داخلی این کشور را محاسبه کنید ؟ ۱/۵نمره

مواد غذایی ۴۰تن از قرار هرتنی	۲۰۰هزار ریال
ماشین آلات ۳۵۰دستگاه از قرار هردستگاهی	۲میلیون ریال
پوشاک ۵هزار عدد از قرار هر عددی	۲۰هزار ریال
خدمات ارائه شده	۴۰میلیون ریال

- ۶- رابطه تورم و ارزش پول را تجزیه و تحلیل کنید ؟ ۱نمره
- ۷- در عملیات بانکی مفهوم اعتبار چیست ؟ ۱نمره
- ۸- از آثار و نتایج فعالیت های بورس در اقتصاد به چهار مورد اشاره کنید ؟ ۱نمره
- ۹- تولید یک کارخانه خودرو سازی در سال ۱۳۹۱، ۵۰هزار و در سال ۱۳۹۴ ۸۰هزار دستگاه خودرو از همان نوع بوده است به نظر شما آیا این کارخانه با افزایش رشد روبرو بوده است یا افزایش توسعه ؟ چرا؟ ۱/۵نمره
- ۱۰- در کدام مورد توزیع درآمد عادلانه تر است ؟ چرا؟ ۱/۵نمره

الف	سهام دهک اول ۲درصد	ب	سهام دهک اول ۳درصد	ج	سهام دهک اول ۶درصد	د	سهام دهک اول ۸درصد
	سهام دهک دهم ۲۴درصد		سهام دهک اول ۲۴درصد		سهام دهک دهم ۲۴درصد		سهام دهک دهم ۲۴درصد

۱۱- چرا دولت ها برای تثبیت قیمت ها تلاش می کنند ؟ ۱نمره

۱۲- جدول مالیاتی زیر مفروض است . مالیات پرداختی و درآمد خالص توسط فردی که ۴۲۰۰۰۰ تومان ماهیانه درآمد دارد را محاسبه کنید و بنویسید که این نوع مالیات چه نام دارد ؟ ۲نمره

مالیات بر درآمد ۱۰۰هزار تومان معاف از مالیات	
از ۱۰۰ تا ۲۰۰ هزار تومان	بانرخ ۲ درصد
از ۲۰۰ تا ۴۰۰ هزار تومان	بانرخ ۴ درصد
از ۴۰۰ تا ۶۰۰ هزار تومان	بانرخ ۶ درصد

- ۱۳- محدودیت هایی که در گذشته مانع رشد و توسعه تجارت بین الملل می شد را ذکر کنید ؟ ۱نمره
- ۱۴- چرا فرش و پسته ایران به خارج صادر می شود در این خصوص توضیح دهید ؟ ۲نمره
- ۱۵- در اصل چهل و سوم قانون اساسی برای رسیدن به استقلال اقتصادی بر چه نکات محوری تاکید شده است ؟ ۱نمره
- ۱۶- منظور از ریل گذاری اقتصادی چیست ؟ ۱نمره
- ۱۷- اقتصاددانان با چه اصطلاحاتی مسئله مقاوم سازی اقتصاد را پی گیری می کنند ؟ ۱نمره

موفق و پیروز و سربلند باشید



بسمه تعالی

دبیرستان و مرکز پیش دانشگاهی پسرانه غیر دولتی باقرالعلوم (ع)

آموزش و پرورش منطقه ۲ تهران

نام کلاس: دهم انسانی

نام دبیر محترم: آقای مقدم

نام و نام خانوادگی:

تاریخ آزمون: ۱۳۹۷/۰۳/۲۲

زمان پاسخگویی: ۷۵ دقیقه

نام درس: اقتصاد

پاسخنامه

آزمون

شماره:	امضاء:	نمره به عدد:	نمره به حروف:
		نمره به حروف:	

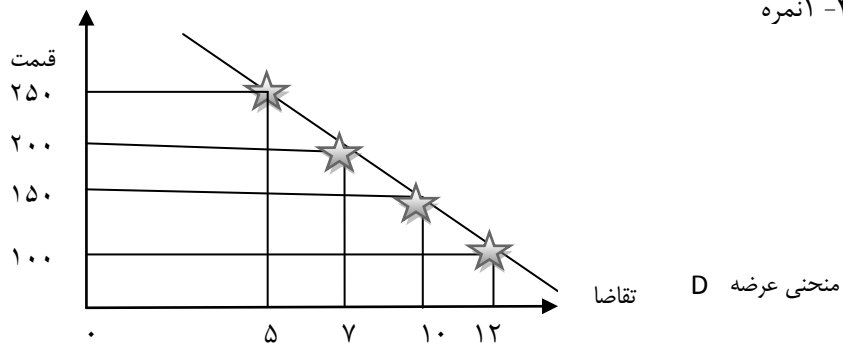
ج ۱: ارتباطی مستقیم وجود دارد زیرا هرچه وضعیت اقتصادی یک جامعه پررونق تر باشد استقلال فرهنگی سیاسی جامعه بیشتر و اتکا به جوامع دیگر کمتر است و برعکس ۱۰ نمره

ج ۲- به دو صورت ۱- مستقیم: دولت از طریق کارمندان و عوامل خود مستقیماً بر نحوه کار، روابط نیروی کار و تولید نظارت کند که این امر توصیه نمی شود ۲- غیرمستقیم: دولت از طریق قانون گذاری و تعریف استانداردهای هرفعالیت و هرتولید (کالا و خدمات) نظارت را تحقق بخشد البته با ایجاد فضای آزاد رسانه های جمعی در امر نظارت بسیار به دولت کمک رسان خواهند بود ۱۰ نمره

ج ۳- نیروی انسانی، زیرا وظیفه ترکیب سایر عوامل تولید را نیز به عهده دارد ۱۰ نمره

ج ۴- ۱ نمره

تقاضا	قیمت
۱۲	۱۰۰
۱۰	۱۵۰
۷	۲۰۰
۵	۲۵۰



ج ۵- ۱/۵ نمره

میلیارد ریال $4 \times 200000 = 8000000$

میلیارد ریال $350 \times 2000000 = 70000000$

میلیارد ریال $5000 \times 20000 = 100000000$

$400000000 + 100000000 + 70000000 + 80000000 = 848000000$

ج ۶- تورم افزایش بی رویه و مداوم سطح قیمت هاست که یکی از عوامل ایجاد آن نابرابری عرضه و تقاضای کل جامعه است که این عدم تناسب، موجب کاهش قدرت خرید مردم، افزایش بی رویه قیمت و کاهش ارزش پول می گردد ۱ نمره

ج ۷- افراد و موسسات برای پروژه های اقتصادی به پول نیاز دارند و به بانک مراجعه می کنند بانک بعد از بررسی تقاضا در صورتی که از توانایی فرد برای بازپرداخت بدهی خود اطمینان یابد مبلغ مورد تقاضا را طی اسنادی به فرد پرداخت می کند و به این ترتیب فرد متناسب با مبلغ وام نزد بانک اعتبار کسب می کند و در زمان سررسید قید شده در اسناد به بانک می پردازد ۱ نمره

ج ۸- ۱- از طریق جذب و به کار انداختن سرمایه های راکد حجم سرمایه گذاری را در جامعه بالا می برد ۲- بین عرضه کنندگان و تقاضا کنندگان سرمایه ارتباط برقرار می کنند و معاملات بازار سرمایه را تنظیم می نماید ۳- باقیمت گذاری سهام و اوراق بهادار تا حدودی از نوسان شدید قیمت ها جلوگیری می کند ۴- با تشویق مردم به پس انداز و به کارگیری پس اندازها در فعالیتهای مفید اقتصادی در کاهش نرخ تورم موثر است ۵- بورس و فعالیتهای مربوط به آن سرمایه های لازم برای اجرای پروژه های دولتی و خصوصی فراهم می آورد ۱ نمره

ج ۹- کارخانه با رشد روبرو بوده است زیرا رشد صرفاً افزایش تولید است و در این کارخانه از کیفیت و بهبود تولیدات بحثی به میان نیامده است ۱ نمره

ج ۱۰- در مورد ج، زیرا برای مشخص کردن توزیع عادلانه درآمد می توان گفت که $\frac{\text{سهم دهک دهم}}{\text{سهم دهک اول}}$ هرچه عدد به دست آمده کوچکتر باشد، توزیع درآمد عادلانه تر است. ۱/۵ نمره

ج ۱۱- زیرا با افزایش قیمت کالاها و خدمات، افراد کم درآمد جامعه برای تامین کالاهای مورد نیاز خود با مشکلات جدی روبرو می شوند و در نتیجه سطح رفاه عمومی کاهش می یابد ۱ نمره

ج ۱۲- مالیات از نوع تصاعد طبقه ای است و مالیات نامبرده طبق محاسبه زیر ۱۲۰۰ تومان می باشد. ۲ نمره

$$\begin{array}{l}
 200000 + 100000 = 300000 \\
 100000 \times \frac{2}{4} = 50000 \\
 400000 - 200000 = 200000 \\
 200000 \times \frac{6}{100} = 200000 \\
 420000 + 400000 = 820000 \\
 200000 \times \frac{6}{100} = 120000
 \end{array}$$

تومان $20000 - 12000 + 8000 = 11200$

ج ۱۳- موانع قانونی ، ناامنی و ضعف دولت ها ۲- هزینه تجارت ۱نمره

ج ۱۴- براساس اصل مزیت نسبی هرمنطقه یا کشور باید کالایی را تولید کند که هزینه تولید آن درمقایسه با سایر نقاط کم تر باشد . بنابراین اصل کشورها می توانند نیازهای خود را از سایر کشورها تامین کنند و از هزینه های اضافی بپرهیزند درخصوص فرش ، ایران با داشتن زمینه دامپروری و تولید پشم و سابقه تاریخی و حیات و درزمینه پسته با شرایط مناسب آب و هوایی و مرغوبیت این محصول و قیمت خوب این محصول در بازارهای خارجی صادرات قابل توجهی دارند . ۲نمره

ج ۱۵- ۱- تامین استقلال اقتصادی ۲- جلوگیری از سلطه بیگانگان ۳- خودکفایی ۴- رهایی از وابستگی ۱نمره

ج ۱۶- سیاست های کلی کشور مسیر اصلی اقتصاد را مشخص می کند تاکنون بیش از ۱۰ سیاست کلی در زمینه اقتصاد توسط مقام معظم رهبری مشخص و ابلاغ شده است توجه به این سیاست ها موجب می شود قطار اقتصاد درریل خود حرکت کند و به مقصد نهایی برسد ۱نمره

ج ۱۷ - ۱- ثبات اقتصادی ۲- استحکام اقتصادی ۳- ضد شکنندگی ۴- تاب آوری اقتصاد و پایداری ۱۰نمره

موفق و پیروز و سربلند باشید